



**SERVICIOS INTEGRALES
EN OBRAS TEMPRANAS**

3CEMIN[®]
SISTEMAS GEOTÉCNICOS

EMIN SISTEMAS GEOTÉCNICOS

Nuestra empresa fue fundada en 1994 con el fin de ofrecer soluciones geotécnicas de vanguardia internacional, con un fuerte enfoque integral de ingeniería y construcción. De esta forma hemos sido pioneros en Chile en el uso de refuerzos geosintéticos, mejoramiento de suelos con pilas de grava compactada, control de erosión y micropilotes helicoidales.



Nuestra Propuesta de Valor

Ofrecemos relaciones de largo plazo y confianza, proporcionando soluciones integrales innovadoras, impactando positivamente la productividad de los proyectos de nuestros clientes.



Lo que nos caracteriza:

- Servicio de ingeniería, ágil y especializado.
- Tecnología de vanguardia mundial.
- Maquinarias y equipos especializados.
- Suministro de materiales y stock local permanente.
- Construcción acelerada.
- Montaje de alto rendimiento.
- Alto estándar de calidad y seguridad.
- Impacto ambiental positivo.
- Economía circular.
- Soluciones sostenibles.

SERVICIOS INTEGRALES EN OBRAS TEMPRANAS

Abordamos obras tempranas en suelos débiles mediante soluciones geotécnicas integrales, innovadoras y flexibles.

Brindamos a nuestros clientes un servicio completo que incluye cortes, movimiento de tierras y mejoramiento de suelos; asegurando eficiencia y confiabilidad desde las primeras etapas del proyecto.

Nuestras soluciones

- Cierre perimetral.
- Topografía.
- Demolición y retiro de escombros.
- Movimiento de tierras
 - Preparación de plataformas.
 - Cortes de taludes.
 - Excavaciones.
 - Rellenos compactados.
 - Retiro a botaderos.
 - Perfilado y preparación de sello de cimentación.
 - Depresión de nivel freático.



- **Cimentación profunda**

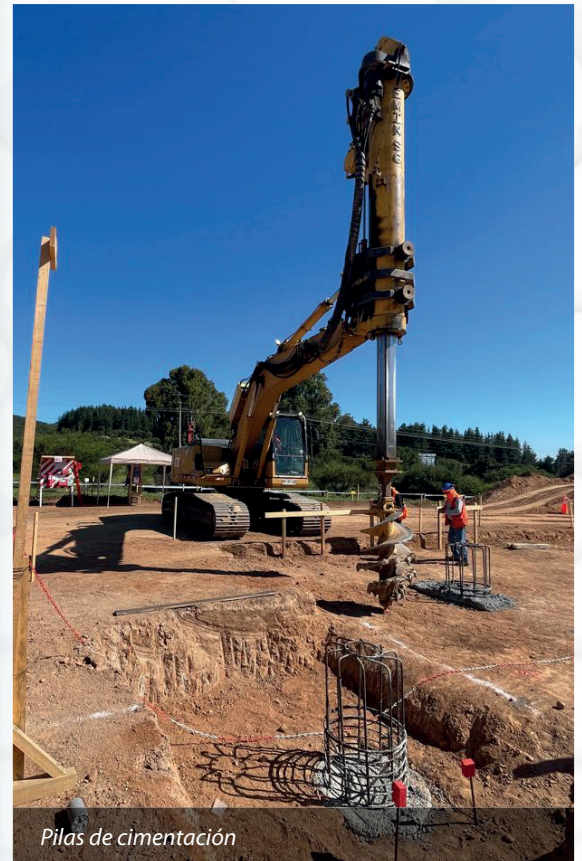
- Pilas helicoidales.
- Micropilotes.
- Pilotes CFA y pre-excavados.

- **Perforaciones**

- Pilas.
- Pata de Elefante.

- **Drenes Modulares**

- Suministro y prearmado.
- Instalación.
- Zanja, cámaras y conexiones.



Pilas de cimentación



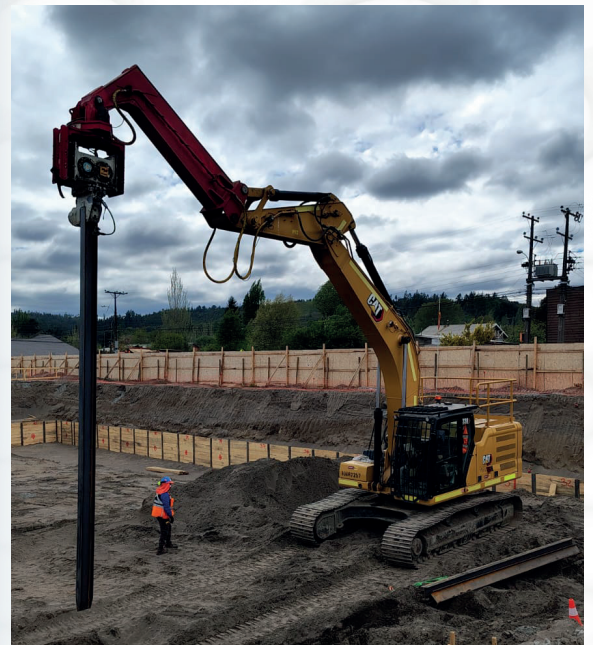
Cimentación profunda Pilas Helicoidales

- **Control de Erosión**
 - Mantos biodegradables y permanentes.
 - Microanclajes activos.
 - Hidrosiembra.
 - Mantos GCCL de hormigón.

- **Estabilización de cortes, taludes y rellenos**
 - Muro Berlínés.
 - Soil Nailing y anclajes.
 - Pantallas rígidas.
 - Pantallas flexibles vegetalizadas.
 - Drenes anclados.
 - Tablaestacas.
 - Muros mecánicamente estabilizados.
 - Taludes de relleno reforzados.

- **Mejoramiento de suelos**
 - Pilas de grava compactadas Impact Geopier.
 - Rellenos reforzados CEM (capa de suelo mecánicamente estabilizado).
 - WickDrain.

Mejoramiento, movimiento de tierras y Muro Berlínés colegio Alonso de Ercilla





Conoce más sobre nosotros
Haciendo click en nuestras redes

